

COMUNE DI SIGNA

SOSTITUZIONE DELLA COPERTURA DI  
ETERNIT E REALIZZAZIONE DI OPERE DI  
MANUTENZIONE STRAORDARIA  
PALESTRA CALAMANDREI

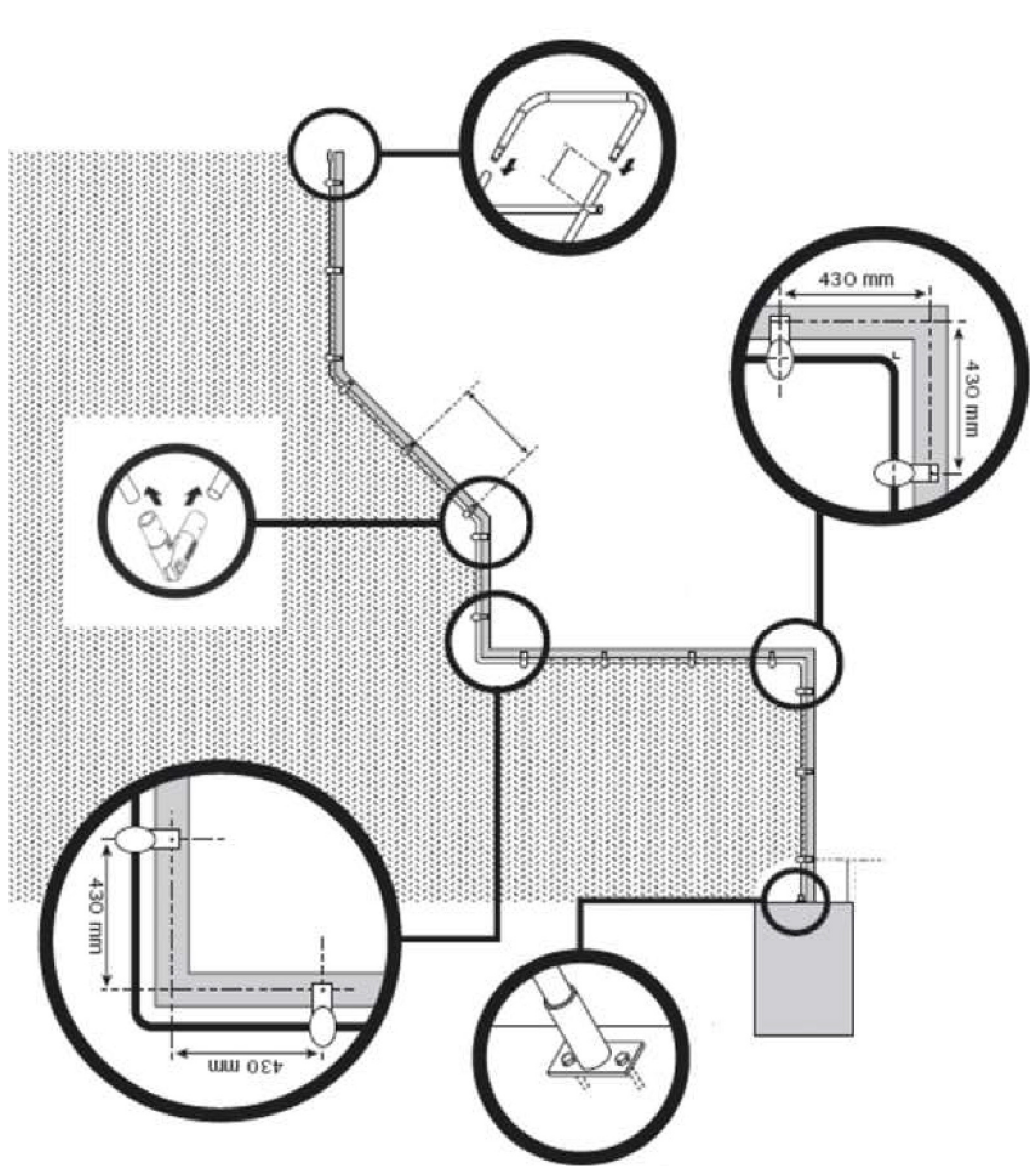
Responsabile Unico del Procedimento :

Progettista e Direttore dei Lavori :  
Geom. Franco GIORDANI

PROGETTO ESECUTIVO  
STATO MODIFICATO  
Pianta Copertura  
Scala 1:50

Data :

TAV. 7



INTERVENTO 4

3

3

INTERVENTO 3

INTERVENTO 1  
E1  
E2  
E3  
E4  
TOS\_01.F05.006.002

INTERVENTO 4

INTERVENTO 3

PIANTA COPERTURA

INTERVENTO 4

INTERVENTO 1

E1  
E2  
E3  
E4  
TOS\_01.F05.006.002

2460

INTERVENTO 1

SEZIONE 1-1



INTERVENTO 1

E1  
E2  
E3  
E4  
TOS\_01.F05.006.002

INTERVENTO 4

INTERVENTO 4

INTERVENTO 2

SEZIONE 3-3

INTERVENTO 1

F1  
TOS15\_02.A03.008.004  
A1  
TOS\_01.D01.046.002

SEZIONE 2-2

INTERVENTO 1



E' fatto obbligo all'impresa lo verifica  
in cantiere di tutte le quote

INTERVENTO 1 – F1

PANNELLO 600x600mm  
Alimentatore elettronico incluso.  
Installazione in appoggio su controsoffitti con struttura a vista.  
Accessori per il passaggio su sospensione, pilaone, incasso o per fila  
01 bianco  
H: 10 mm  
L: 595 mm  
L1: 595 mm

Installazioni  
Installabile con accessori ad incasso in controsoffitti a pannelli  
600x600mm con struttura a vista.  
Accessori per il passaggio su sospensione, pilaone, incasso o per fila  
01 bianco  
H: 10 mm  
L: 595 mm  
L1: 595 mm

Massima temperatura ambiente 35°C.

Apparecchio dalle dimensioni contenute, con spessore 10 mm. Comincia  
in lega di alluminio verniciata a polvere di colore bianco lucido.  
Diffusore in policarbonato opale, ad altissima traslucenza, a  
luminosità uniforme.

Calcepiombo

Alimentatore elettronico inclusa 220-240V 50/60Hz (alimentatore  
esterno al pannello LED e da collegare ad esso tramite opportuni  
connettori rapidi). Alimentatore da installare sul controsoffitto a lato del  
prodotto per installazione ad incasso o in appoggio sull'apparecchio

per installazione a sospensione/pilaone

Scatole LED posizionate sui trati maggiori disponibile versione

completa di kit di emergenza a servizio continuo 1 ora o 3 ore

Tensione di alimentazione: 220-240V 50/60Hz

Potenza totale: 39W

Risparmio fotobiologico

Apparecchio certificato in GRUPPO ESENTE DA RISCHI, in  
conformità alla normativa CEI EN 62471:2010.

Conformità alle norme: CEI EN 60598-1:2008 + A11:2009, IEC  
60883-2-2.

Stipetto

Tecnologia: PCB LED

Colore: bianco

Potenza: 39W

Temperatura colore: 4000K

CRI: >80

Flusso nominale (Tc=25°C): 4155 lm

Durata utile (Ta=25°C): 50000h L80

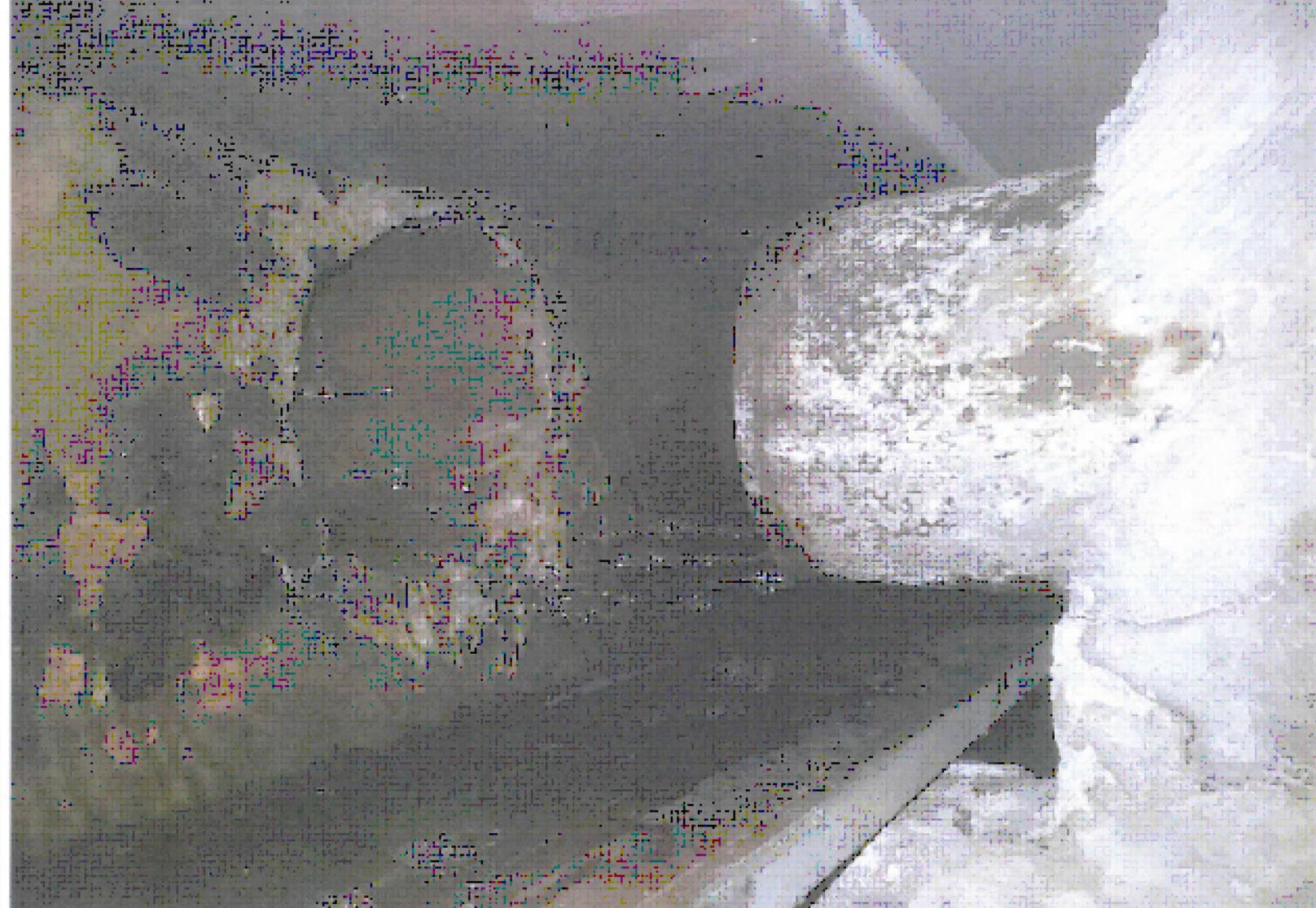
Compatibilità con tecnologia fotometriche

Flusso luminoso apparecchio (Ta=25°C): 3447 lm

Limite di luminanza in ambienti con videotermini

Inferiore alle 3000 cd/m² per angoli > 65° (secondo EN 12

INTERVENTO 1 – E6



INTERVENTO 1 – F1

INTERVENTO 1

A1

TOS15\_02.A03.008.004

TOS\_01.D01.046.002

INTERVENTO 10